



Tessuti per plansichter o per mulini / Wire cloths for plansichter or for mills / Toiles pour plansichter ou pour moulines

Per Plansichter o per mulini.

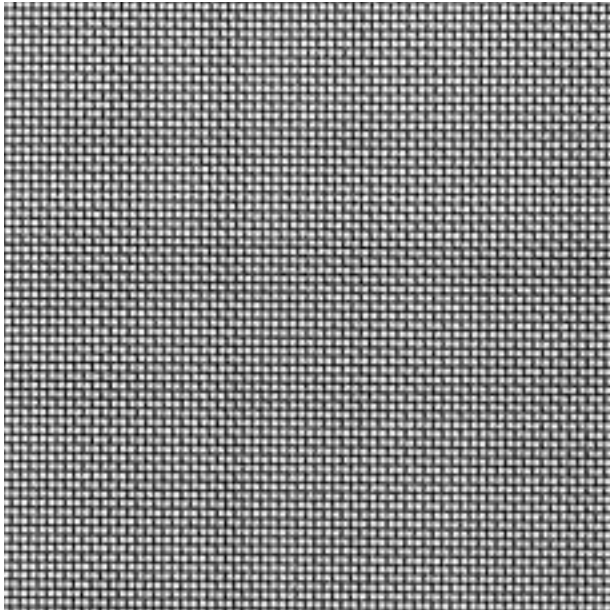
Sono allestite con filo acciaio inox 18/8. Il tipo più usato è il tessuto unito. I fili di ordito e di trama formano angoli di 90°, le maglie sono perfettamente regolari e presentano una superficie molto liscia ed una particolare accuratezza di maglia, sempre rigorosamente quadra.

For Plansichter and/or for mills.

Prepared with stainless steel wire inox 18/8. The most common type is a plain cloth. The warp and the weft wires form 90° angles, the meshes are perfectly regular and have a very smooth surface and special precision in the mesh, which is always exactly square.

Pour Plansichter ou pour moulines.

Préparé avec fil en acier inox 18/8. Le type plus commun est une toile unie. Les fils de chaîne et de trame forment des angles de 90°, les mailles sont parfaitement régulières et présentent une surface très lisse et une précision spéciale de la maille, toujours rigoureusement carrée.



Es. N.P.F. 50 F. Ø mm 0,12

MATERIALE: Acciaio inox 18/8 AISI 304

MATERIAL: Stainless steel 18/8 AIS 304

MATERIEL: Acier inoxydable 18/8 AISI 304

N.P.F. (27,78 mm)	Diametro del filo mm Diam.wire mm Diam.fil mm	Luce della maglia Mesh opening mm Ouverture de maille	Superficie libera (%) Percentage of free area Pourcentage de surface libre
10	0,35	2,43	76,50
12	0,32	1,99	73,80
14	0,28	1,70	73,41
16	0,28	1,46	70,73
18	0,26	1,28	68,80
20	0,24	1,15	68,56
22	0,24	1,02	65,25
24	0,22	0,94	65,96
26	0,22	0,85	63,29
28	0,20	0,79	63,40
30	0,20	0,726	61,47
32	0,18	0,688	62,82
34	0,16	0,657	64,65
36	0,16	0,612	62,90
38	0,16	0,571	61,00
40	0,14	0,554	63,64
42	0,14	0,521	62,05
44	0,14	0,491	60,49
46	0,14	0,464	59,04
48	0,12	0,458	62,60
50	0,12	0,436	61,59
52	0,12	0,414	60,00
54	0,12	0,394	58,68
56	0,12	0,376	57,45
58	0,12	0,359	56,19
60	0,12	0,343	54,88
62	0,12	0,328	53,58
64	0,11	0,324	55,70
66	0,11	0,311	54,60
68	0,11	0,299	53,57
70	0,11	0,287	52,30
75	0,10	0,270	53,14
80	0,10	0,247	50,60
85	0,10	0,227	48,24
90	0,10	0,209	45,85