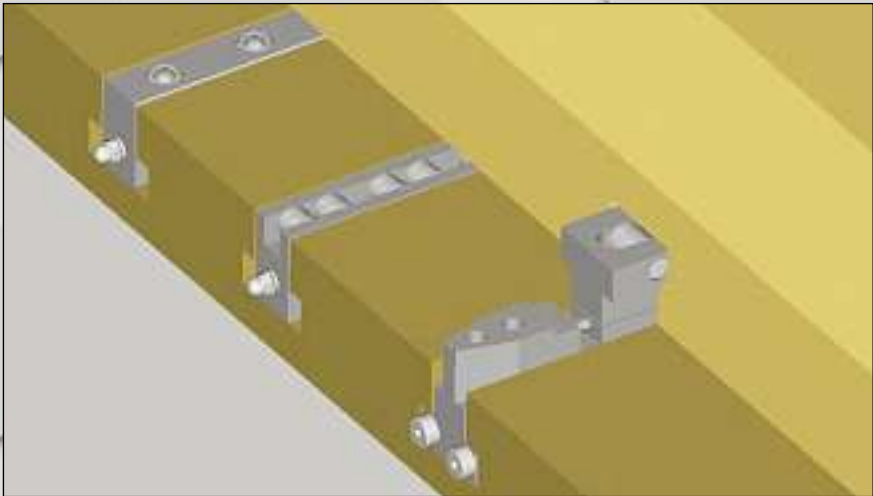
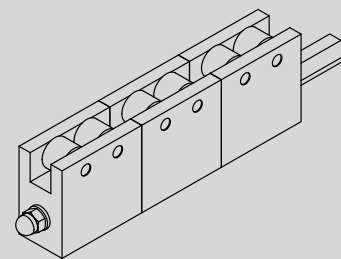
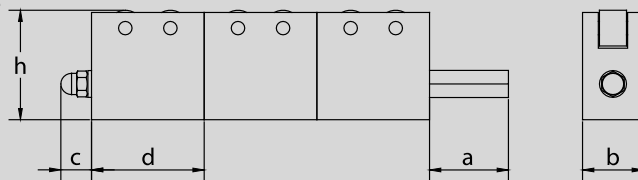
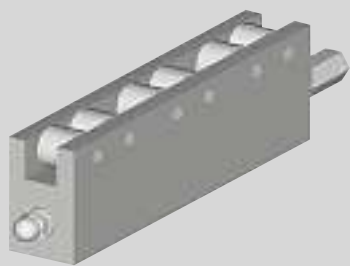


HYDRO ROLLER

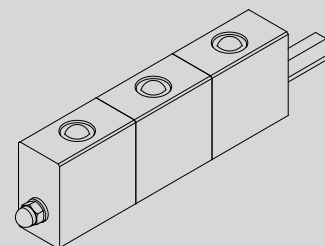
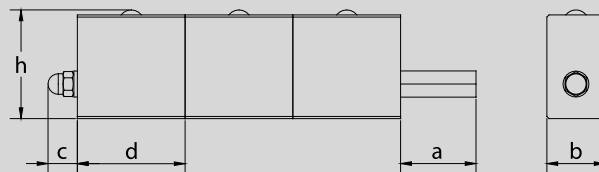
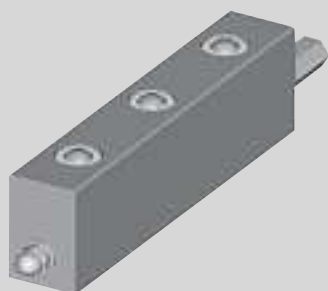


HYDRO ROLLER



HLR

Typ Type Typ	Lyftkraft/st Lifting force/pc Hebekraft/st	a	b	c	d	h
HLR 18	2000 N/200 bar	35	17	13	40	29,5 - 31
HLR 22	4000 N/200 bar	35	21	16	40	37,5 - 40
HLR 28	6000 N/200 bar	35	27	16	50	47,0 - 49,5
HLR 36	10000 N/200 bar	35	35	16	90	60,5 - 63



HLK

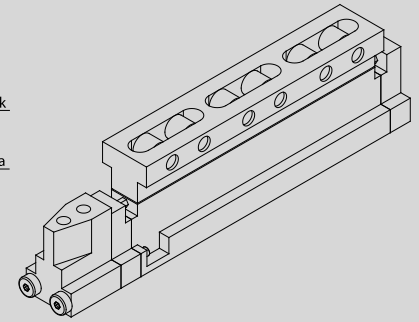
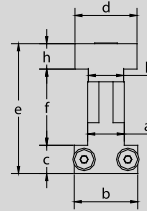
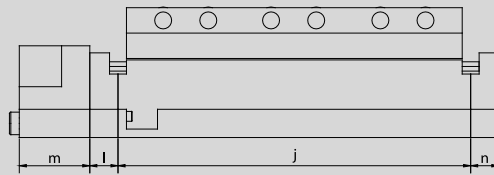
Typ Type Typ	Lyftkraft/st Lifting force/pc Hebekraft/st	a	b	c	d	h
HLK 18	400 N/40 bar	35	17	13	30	29,5 - 31
HLK 22	800 N/40 bar	35	21	16	40	37,5 - 39,5
HLK 28	1250 N/40 bar	35	27	16	45	47,5 - 49,5
HLK 36	2000 N/40 bar	35	35	16	55	60,5 - 62,5

Att tänka på vid montage: För att få ett så litet slitage som möjligt på verktygens/adapterplattans undersida bör man använda material med minst HRC 58.

To observe by installation: To avoid any damage from rollers or balls on the bottom side, the hardness of die/adapterplate should be at least HRC 58.

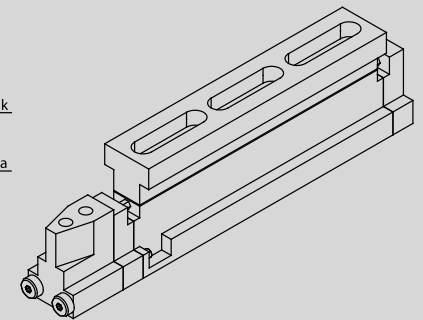
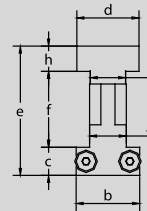
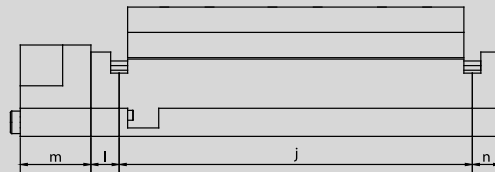
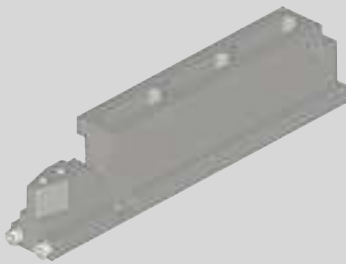
Montagehinweis: Um Verschleiss an der Werkzeugunterseite oder Adapterplatte zu vermeiden, sollte das Material eine Mindesthärte von HRC 58 besitzen.

HYDRO ROLLER



HSR

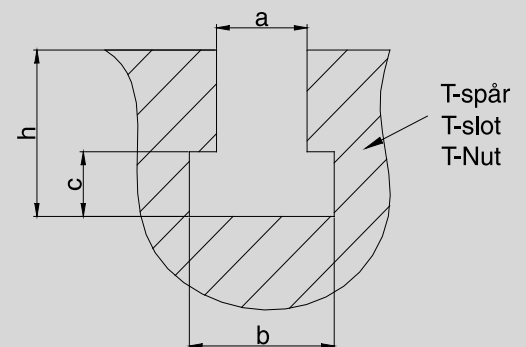
Typ Type Typ	Spännkraft/st Clamp.force/pc Spannkraft/st	Lyftkraft/st Lift.force/pc Hebekraft/st	a	b	c	d	e	f	h	j	k	l	m	n
HSR 22	23 kN/200 bar	32 kN	21	36	15,5	35	73-79	42-48	15,5	250	20	20	50	35
HSR 28	31 kN/200 bar	44 kN	27	45	19,5	44	92-98	53-59	19,5	250	26	20	50	35
HSR 1"	31 kN/200 bar	44 kN	26,3	42	20	40	84,8-90,5	41,5-47,3	23,3	250	24	20	50	35



HS

Typ Type Typ	Spännkraft/st Clamping force/pc Spannkraft/st	a	b	c	d	e	f	h	j	k	l	m	n
HS 22	23 kN/200 bar	21	36	15,5	35	70-75,7	42-47,7	12,5	250	20	20	50	35
HS 28	31 kN/200 bar	27	45	19,5	44	88,5-94,5	53-59	16	250	26	20	50	35
HS 1"	31 kN/200 bar	26,3	42	20	40	83,75-89,45	41,45-47,15	22,3	250	24	20	50	35

*)Typ Type Typ	T-spår T-slot T-Nut	a	b	c	h	L	Q
	18						
	22						
	28						
	36						
	1"						



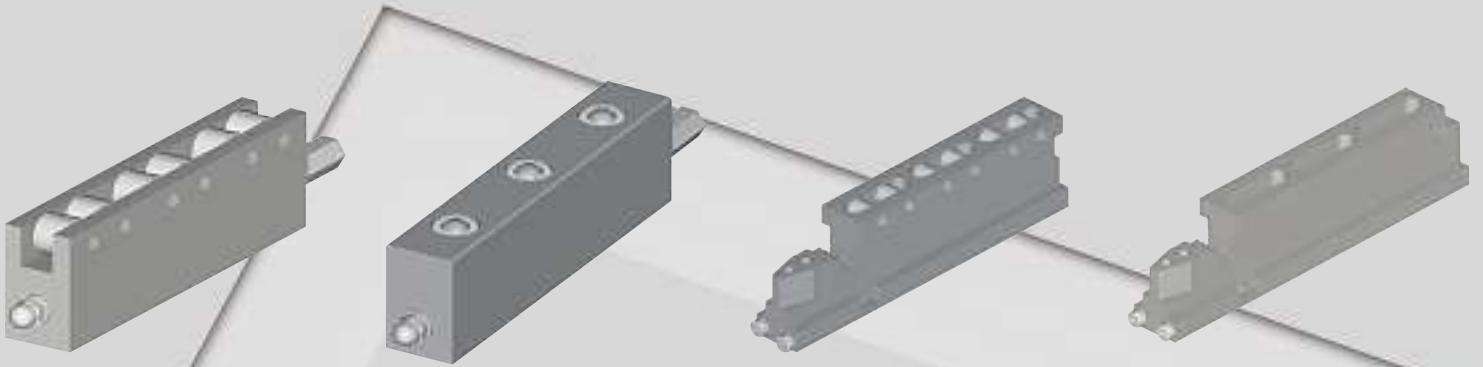
*)HLR, HLK, HSR eller/or/oder HS

OBS: Vid förfrågan eller beställning:
 - Mät T-spår (a, b, c, h)
 - Ange T-spårlängd (L)
 - Ange max verktygs vikt (Q)

NOTE: By inquiry or order:
 - Measure your T-slot (a, b, c, h)
 - Specify T-slot length (L)
 - Specify max. die weight (Q)

WICHTIG: Bei Anfrage oder Bestellung:
 - Angabe T-Nutmaße (a, b, c, h)
 - Angabe T-Nutlänge (L)
 - Angabe max. Werkzeuggewicht (Q)

HYDRO ROLLER



Hydraulisk rullist HLR

Inbyggda kolvar lyfter upp hela listen. Mycket tunga verktyg kan lätt manövreras fram och tillbaka.

Fördelar:

- Appliceras enkelt i T-spår
- Hög kapacitet

Hydraulisk kullist HLK

används för enkel horisontell förflyttning av tunga verktyg åt alla håll med integrerad lyftsystäm.

Fördelar:

- Klarar tunga verktyg
- Kräver ingen hög tolerans vid inmatning av verktyg då förflyttningen av verktyg kan ske åt alla håll

Hydraulisk dubbel T-list HSR

styr, rullar och spänner fast verktyget. HSR listen är tillverkad för montage i pressbord.

Fördelar:

- Låser fast verktyget med jämn kraft över hela verktygets underdel
- Inga ytterligare enheter utanför verktyg och press

Hydraulisk dubbel T-list HS

Bygger på samma princip som HSR, enda skillnaden är att HS listen ej har rullar. Detta beror på att den är tillverkad i första hand för montage i slid.

Hydraulic roller HLR

Integrated lifting system. Very heavy dies can easily be manoeuvred back and forwards.

Advantage:

- Easy to install, fits all type of slots
- High carrying capacity

Hydraulic ball HLK

Heavy size of dies can easily be manoeuvred. Integrated lifting system of all inserts.

Advantage:

- Easy to install, fits all type of slots
- Transportation in all horizontal directions

Hydraulic twin T-ledge HSR

is a twin T-ledge for guiding, rolling and clamping the die in presstables.

Advantage:

- Positioning and clamping of the die with even power across the entire lower die
- No more parts needed

Hydraulic twin T-ledge HS

is a twin T-ledge for guiding and clamping the die. The ledge has no rolls and will be used mainly for the ram.

Hydraul. Rollenleiste HLR

Eingebaute Kolben heben die Leiste an. Sehr schwere Werkzeuge können leicht vor und zurück bewegt werden.

Vorteile:

- Einfache Montage
- Hohe Tragkraft

Hydraul. Kugelleiste HLK

mit integriertem Hebesystem zur einfachen Verschiebung von schweren Werkzeugen in alle Richtungen.

Vorteile:

- Einfache Montage
- Verschiebung des Werkzeuges in alle Richtungen

Hydraul. Doppel-T-Leiste HSR

führt, rollt und fixiert das Werkzeug. Die HSR-Leiste eignet sich für den Einbau im Pressentisch.

Vorteile:

- Fixiert das Werkzeug mit gleichmässiger Spannkraft über das gesamte Werkzeugunterteil
- Keine weiteren Maschinenelemente notwendig

Hydraul. Doppel-T-Leiste HS

funktioniert nach dem gleichen Prinzip wie die HSR-Leiste nur ohne Rollen. Daher wird die HS-Leiste fast nur zur Montage im Stössel verwendet.

AGAB Pressautomation AB

Svanhalsgatan 17, S-256 57 Helsingborg, Sweden

Tel. +46 42 32 58 30, Fax +46 42 32 58 31

internet: www.agab.se, e-mail: info@agab.se